

collini
sistemi

eFlex™

Single RackEnd Barrier - Protezione testata scaffale a singolo respingente

Progettata per proteggere le estremità delle scaffalature in zone altamente a rischio per impatti da veicoli in svolta o materiali trasportati.

La versione con singolo respingente assorbe e devia le collisioni di veicoli con un basso baricentro, evitando danni ai sistemi di scaffalatura.

Le colonnine finali con sezione circolare offrono una maggiore protezione alle estremità della barriera, più suscettibili agli impatti. Gli innovativi collari mobili deviano e disperdono le forze di impatto.

Testato secondo
specifiche normative
a livello globale

bsi. PAS 13

Codice di condotta per
le barriere di sicurezza
sui luoghi di lavoro

Progettato per l'aumento delle performance

Polimero avanzato denominato Memaplex™ creato da un'esclusiva composizione delle più sofisticate poliolefine e additivi in gomma, abilmente combinati per un'impareggiabile forza e flessibilità.

Riassetto unico ed immediato tramite una memoria integrata che permette alla barriera di flettersi, attutire l'urto e tornare ripetutamente alla sua forma originale dopo ogni impatto; evita così alti costi di riparazione sia delle barriere che dei veicoli.

Importante ritorno dei tuoi investimenti
Le nostre barriere evitano incidenti e momenti di inattività; i veicoli, le pavimentazioni e le attrezzature non necessitano ne' di riparazione ne' di sostituzione.

Collari mobili antiusura
Deviano la forza da ripetuti sfregamenti evitando costose manutenzioni.

In tinta unita e resistente ai raggi UV
Le nostre barriere hanno visibilità costante ed una lunga durata estetica senza il bisogno di essere ritinteggiate.

Minima manutenzione
L'esclusivo materiale con il quale sono composte le nostre barriere è resistente all'acqua e agli agenti chimici, non si corrode, colorato all'origine pertanto non va ridipinto, non arrugginisce, non si sfalda.

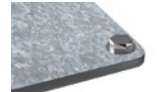
Ecologico
e riciclabile al 100%.

Il rivestimento zinco nickel elettrolitico sulle piastre di base nella versione standard offre una protezione avanzata contro i danni da corrosione.

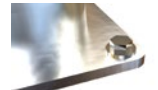
OPZIONI BASE AGGIUNTIVE



Viti svasate



Acciaio Galvanizzato



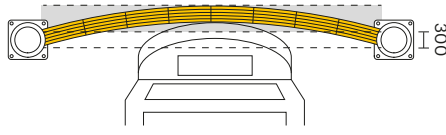
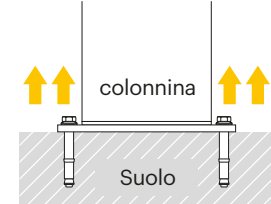
Acciaio inossidabile 316 Standard



Piastra di base con fori svasati in Acciaio inossidabile 316

Specifiche tecniche

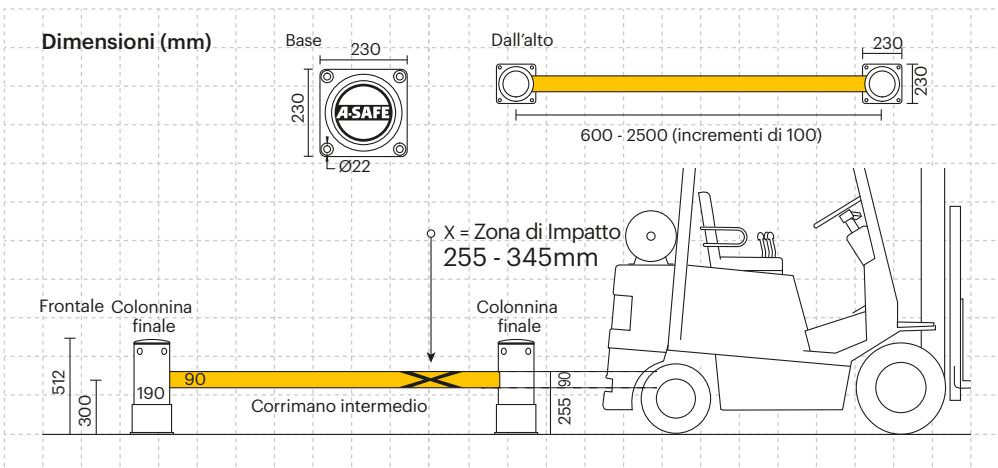
Test di Impatto	Angolo di Impatto colonnina centrale 2000mm			
	90°	67.5°	45°	22.5°
Corrimano intermedio Energia Massima (Joules)	4,000	4,686	8,000	27,314
Massima Energia della colonnina Finale (Joules) - 90°	3,600			

Deviazione alla Massima Energia 300mm	Resistenza allo strappo 5kN
	

Proprietà del Materiale	MEMAPLEX™
Range di temperatura	-10°C fino 50°C
Temperatura di ignizione	370°C fino 390°C
Punto di esplosione	350°C fino 370°C
Tossicità	Non pericoloso
Resistenza chimica	Eccellente - ISO/TR 10358
Stabilità all'erosione causata dagli agenti atmosferici (Scala di grigio)	5/5*
Stabilità alla luce (Scala Blue Wool)	7/8**
Stabilità del colore (conducibilità elettrica)	1015 - 1016 Ω
Sigilli ermetici	No

* Scala dell'erosione causata dagli agenti atmosferici: 1 è molto scarso è 5 è eccellente

** Scala di stabilità alla luce: 1 è molto scarso e 8 è eccellente

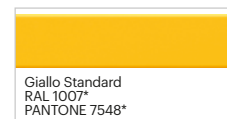


Combinazioni di colori

Colonnina



Corrimano



*NB i colori RAL e PANTONE elencati sono le corrispondenze più vicine ai colori standard A-SAFE, ma potrebbero non corrispondere esattamente all'effettivo colore del prodotto e andrebbero usati solo come guida.